

Arras 26 mai 2016

A decorative graphic consisting of several parallel white lines of varying lengths, arranged in a diagonal pattern from the bottom left towards the top right, set against a blue gradient background.

INSTITUT
MONTAIGNE



Le numérique
pour réussir
dès l'école primaire

RAPPORT MARS 2016



L'utilisation pédagogique des dotations en numérique (équipements et



RAPPORT N° 2015-070
Juillet 2015

Exprimer clairement aux communes les attentes de l'éducation nationale quant à l'équipement des écoles.

Faire que toutes les classes disposent à court terme :

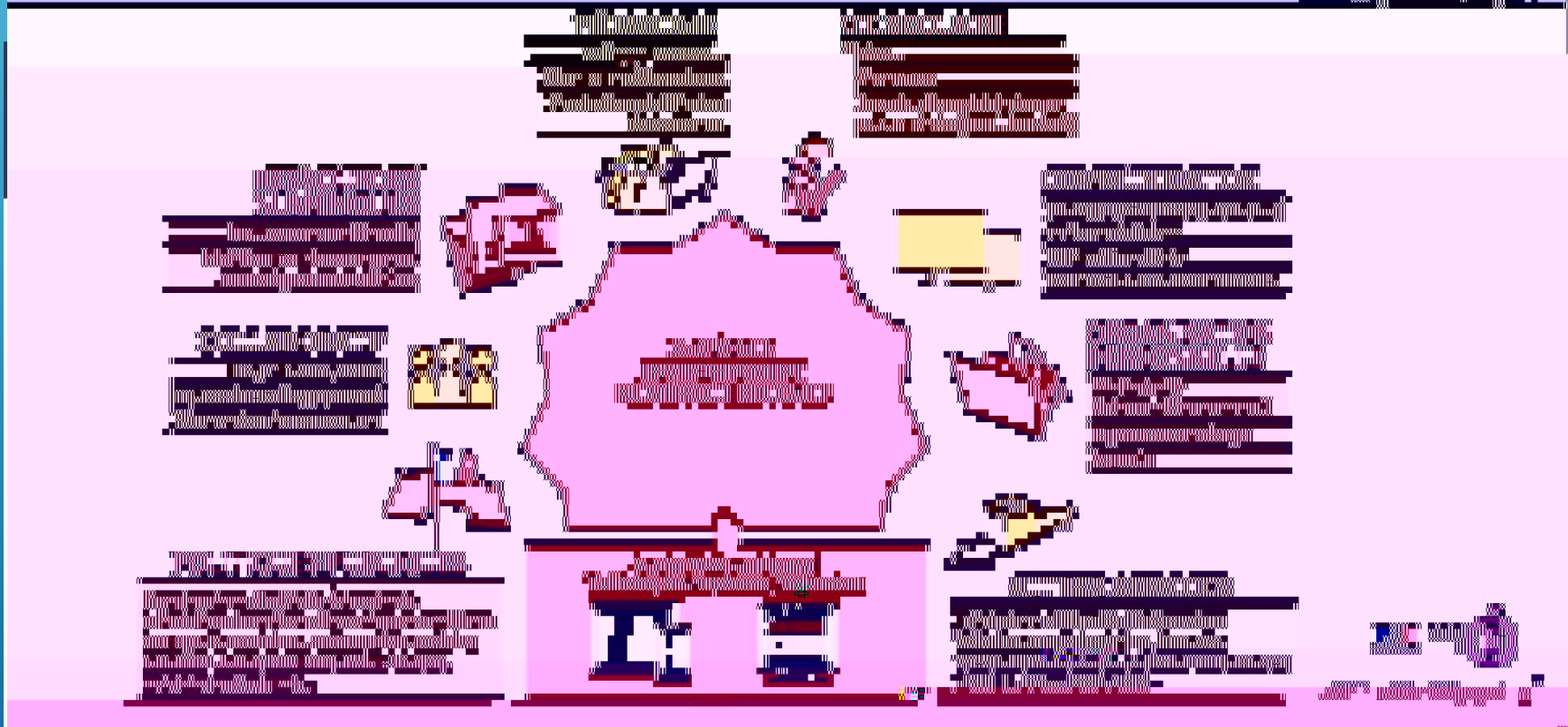
- d'un moyen de visualisation collective interactive ;
- de la possibilité d'utiliser **quotidiennement** un ensemble de portables et/ou de tablettes ;
- d'un accès confortable à Internet (très haut débit).

Classes mobiles

Porter, à tous les niveaux de l'encadrement national, académique et local la conviction que le développement des usages du numérique et, à cette fin, la dotation des écoles constituent des urgences.

; tendre
vers la prise en charge du numérique par un
« collectif »

Les services de l'ENT



- Enseignants
- Personnels
- Élèves
- Famille
- Collectivités
- Académie



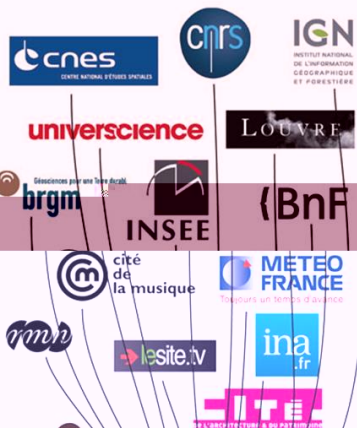
FAIRE ENTRER
L'ÉCOLE DANS L'ÈRE
DU NUMÉRIQUE



ÉDUTHÈQUE

Un portail d'accès gratuit à des ressources
pédagogiques des établissements publics,
culturels et scientifiques à destination des enseignants

5



MODE D'EMPLOI

- Deux voies d'accès pour les enseignants :
 - un **portail** qui donne accès à toutes les ressources pédagogiques mises à disposition par chaque organisme partenaire
 - le **site de l'établissement partenaire**, via son espace réservé aux enseignants
- Une **utilisation des ressources en téléchargement**, directement en classe, en association avec des services multimédias pour plus d'interactivité (outils d'annotation en ligne ou de réalisation de diaporamas...)
- Mise à disposition en téléchargement de **pistes pédagogiques d'accompagnement** à l'utilisation des ressources en classe



L'ESSENTIEL

- ▶ Une offre pédagogique spécifique ciblée sur le premier et le second degré
- ▶ Des ressources facilement utilisables dans le cadre des cours, segmentées en niveaux et en domaines d'enseignement
- ▶ Des ressources multi-plateformes

NB Premiers partenaires engagés dans des discussions avec le ministère de l'Éducation nationale

FAIRE ENTRER
L'ÉCOLE DANS L'ÈRE
DU NUMÉRIQUE



LES FONDAMENTAUX

(titre provisoire)
2 minutes pour comprendre les points clés
du programme de l'école primaire

1



Des films d'animation de 2 minutes



FAIRE ENTRER
L'ÉCOLE DANS L'ÈRE
DU NUMÉRIQUE



ENGLISH FOR SCHOOLS

Donner l'envie d'apprendre l'anglais

2

AVANT LA CLASSE

Préparation du cours
par l'enseignant depuis
l'accès **Teachers**



PENDANT LA CLASSE

Kids, des ressources
multimédia et des
activités attrayantes,
ludiques et interactives
pour s'immerger dans
la culture et l'actualité
anglophones

À LA MAISON

Consultation
des ressources
pédagogiques
par l'élève
via l'accès **Kids**



L'ESSENTIEL

- ▶ Cible : les élèves de CE2, CM1, CM2 (cycle 3) et leurs intervenants en anglais
 - ▶ Un service gratuit pour toute la communauté éducative (en accès libre pour les élèves et sur inscription pour les enseignants)
 - ▶ Un service ayant pour ambition de développer l'envie d'apprendre l'anglais grâce à une approche originale, ludique et interactive
 - ▶ Un service donnant accès à des ressources de web anglophones (vidéos, articles, jeux...), sélectionnées et éditorialisées par les experts du CNEP
 - ▶ Un service disponible à la rentrée 2013 pour l'ensemble des écoles, avec une pré-inscription dès le mois de juin pour les enseignants
- ➕ Pour y accéder : englishforschools.fr